

# 14<sup>ème</sup> CONGRÈS

## de la Société de Gérontologie de Bordeaux et du Sud-Ouest



“ QUAND LES VIEILLES  
ARTÈRES S'EN MÊLENT



**12 & 13**  
**sept. 2024**

**PESSAC**  
Institut des Métiers  
de la Santé

## PROGRAMME



[www.congres-sgbsso.com](http://www.congres-sgbsso.com)



## “ CHERS/ES COLLÈGUES, CHERS/ES AMIS/ES,



Le **succès du congrès annuel de notre société savante** a été une fois encore au rendez-vous pour cette édition 2023 : elle a accueilli près de **250 congressistes venus de toute la région**, associant à parts égales les **professionnels non médicaux et médicaux**.

L'ensemble des membres du bureau et du comité d'organisation tient à **vous en remercier et se mobilise** pour maintenir le **même niveau d'exigence et d'intérêt** pour l'édition 2024.

Cette année, le fil rouge sera « **quand les vieilles artères s'en mêlent** », sujet vaste et passionnant qui a émergé du sondage auquel vous avez participé à l'issue du congrès 2023. Ce sera l'occasion d'**éclaircir la physiopathologie, la prise en soin et la prévention des pathologies artérielles fréquentes dans la population âgée**.



Les ateliers ont toujours autant de succès. Cette année, vous aurez la **possibilité de choisir deux ateliers** parmi les thématiques suivantes : **la rééducation de la parole et des troubles de la déglutition, la prise en soins des troubles du comportement ou la prescription et le maniement des bandes de contention**.

L'organisation de la journée permettra la **convivialité** lors du repas de midi, **l'échange autour des stands de nos partenaires** et la participation aux ateliers en toute sérénité.

Le **retour des groupes de travail**, riche de deux nouveaux cette année, ouvrira la journée du vendredi. Merci encore à toutes celles et ceux **qui œuvrent en leur sein et enrichissent ainsi notre réflexion**.

La session « quoi de neuf » autour de **la saga des immunothérapies anti-amyloïdes, de l'activité physique adaptée et du bon usage des antibiotiques** clôtureront, comme de coutume, les présentations, juste avant que nos jeunes internes gériatres nous délivrent les messages importants à emporter à la maison.

La programmation est alléchante et nous vous espérons encore plus nombreux les **12 et 13 septembre prochain** à l'**IMS de Pessac**.

Gérontologiquement vôtre.

**Le comité d'organisation**

## “ COMITÉ SCIENTIFIQUE ET D'ORGANISATION

### **Président :**

- **Dr Eric DUMAS**  
(Annesse et Beaulieu)
- **Dr May ANTOUN** (Biganos)
- **Dr Anne FOREST**  
(Marmande-Tonneins)
- **Sophie LAGOUARDE**  
(Bordeaux)
- **Dr Jérôme LARBÈRE**  
(Mont-de-Marsan)
- **Dr Thierry LEBRUN**  
(Le Teich)
- **Dr Lise MAZAT** (Talence)
- **Pr Muriel RAINFRAY**  
(Bordeaux)
- **Pr Claire ROUBAUD-BAUDRON** (Bordeaux)
- **Dr Christophe SANS** (Pau)
- **Dr Marion SAUVANIER**  
(Pau)



JEUDI **12**  
sept. 2024



**9.00-9.45**

## ACCUEIL

Café de bienvenue | Visite des stands

**9.45-10.00**

## OUVERTURE DE LA RENCONTRE

**Dr Eric DUMAS**, président de la SGBSO  
**Pr Nathalie SALLES**, présidente de la SFGG

**10.00-11.00**

## CONFÉRENCE INAUGURALE

### Les troubles cognitifs vasculaires

**Pr Eric JOUVENT**, neurologue  
(CHU Lariboisière, Paris)

**10.45** - Discussion

**11.00-12.30**

## SESSION 1

### Manifestations des atteintes vasculaires

**11.00** - **La dépression vasculaire**

**Dr Julie BERNARD**, psychiatre  
(Centre Hospitalier Charles Perrens,  
Bordeaux)

**Dr Antoine DAUBIGNEY**, neurologue  
(CHU Bordeaux)

**11.20** - Discussion

**11.30** - **Artériopathies des membres  
inférieurs : les conséquences  
cutanées**

**Dr Pascal TOUSSAINT**, dermatologue  
(MSPB, Talence)

**11.50** - Discussion

**12.00-13.45**

**Pause déjeuner / Visite des stands**

**13.45-15.45**

## SESSION 2

### L'AVC du sujet âgé

**13.45** - **La prise en charge de l'AVC  
en 2024**

**Pr Igor SIBON**, neurologue  
(CHU Bordeaux)

**14.05** - Discussion

**14.15** - **Télémedecine au service  
de l'AVC**

**Dr Stéphane OLINDO**, neurologue  
(CHU Bordeaux)

**14.35** - Discussion

**14.45** - **Présentation de l'unité  
neuro-vasculaire gériatrique  
du CHU Bordeaux**

**15.05** - Discussion

**15.15** - **Réadaptation et réhabilitation  
de l'AVC**

**Dr Paul GASSIE**, médecin physique  
et de réadaptation (Centre Hospitalier  
de la Côte Basque, Bayonne)

**Alexis BOUCHERIE**,  
masseur-kinésithérapeute  
(CHU Bordeaux)

**15.35** - Discussion

**15.45-16.15** - Pause-café | Visite des stands





JEUDI  
12 sept.

Indépendance Vie sociale

e, asthénie, déclin fonctionnel ...

reviews 2015



.../...

16.15-18.00

## ATELIERS

Trois ateliers seront proposés.  
Chaque participant aura la possibilité de suivre deux ateliers.

16.15-17.00 - 1<sup>ère</sup> SESSION

17.15-18.00 - 2<sup>ème</sup> SESSION

### ATELIER A

#### La prise en charge des troubles du comportement

Sophie LAGOUARDE, psychologue (CHU Bordeaux)

Elodie COUSAERT, infirmière de pratique avancée (CHU Bordeaux)

### ATELIER B

#### La rééducation de la parole et des troubles de la déglutition

Armelle KERBRAT, orthophoniste (Centre Hospitalier de Libourne)

### ATELIER C

#### Les bandes : prescription et maniement

Pr Nathalie SALLES, gériatre (CHU Bordeaux)

Martine BARATEAU, infirmière (CHU Bordeaux)

18.00 - Clôture de la 1<sup>ère</sup> journée

18.00-18.45 - Assemblée générale de la SGBSO

20.30

## Soirée du congrès

Le comité d'organisation vous donne rendez-vous pour une soirée animée mettant à l'honneur les saveurs et les traditions bordelaises.

Un moment de détente et de convivialité à ne pas manquer !

Tarif par personne : 60 €

Sur inscription préalable - Nombre de places limité



## “ APPEL À POSTERS

DATE LIMITE  
DE SOUMISSION :  
31 JUILLET 2024

En complément des sessions plénières et des ateliers, une session de communications affichées sera organisée tout au long du congrès, mettant en avant des expériences et des initiatives innovantes, préférentiellement (mais non exclusivement) en lien avec les thématiques abordées.

L'appel à communications est ouvert à tous. Les auteurs sont invités à compléter le formulaire de soumission et à adresser leurs résumés avant le 31 juillet 2024.



VENDREDI  
**13 sept.**



**8.30-8.45** - ACCUEIL

Café de bienvenue | Visite des stands

**10.45-11.15** - Pause-café | Visite des stands

**8.45-10.45**

## SESSION 3

### Retours des groupes de travail de la SGBSO

- 8.45 - Cercle Alzheimer Aquitaine**  
Dr May ANTOUN, gériatre (Biganos)
- 9.00** - Discussion
- 9.05 - Groupe Personne handicapée vieillissante**  
Dr Jérôme LARBÈRE, gériatre (Centre Hospitalier Mont-de-Marsan)
- 9.20** - Discussion
- 9.25 - Groupe UCC**  
Dr Laetitia PEREIRA, gériatre (Le Verger des Balans, Annesse et Beaulieu)
- 9.40** - Discussion
- 9.45 - Groupe EHPAD**  
Dr Carine FOUCAUD, gériatre (EHPAD Résidence Seguin, Cestas)
- 9.50** - Discussion
- 10.05 - Groupe Santé Bucco-Dentaire**  
Dr Maguelone DALICHOUX-SÉQUEVAL, chirurgien-dentiste (Centre Hospitalier de Pau)
- 10.20** - Discussion
- 10.25 - Groupe Réseau Ville - Hôpital**  
Dr Chérifa ONIFADE-FAGBEMI, gériatre (Lormont)
- 10.40** - Discussion

**11.15-12.45**

## SESSION 4

### Quoi de neuf ?

- 11.15 - Présentation du Gérontopôle Nouvelle-Aquitaine**
  - 11.35** - Discussion
  - 11.45 - Les anti-amyloïdes**  
Dr Vincent PLANCHE, neurologue (CHU Bordeaux)
  - 12.05** - Discussion
  - 12.15 - Le bon usage des antibiotiques**  
Pr Claire ROUBAUD-BAUDRON, gériatre (CHU Bordeaux)
  - 12.35** - Discussion
- 12.45 - SYNTHÈSE DU CONGRÈS**  
**Take home messages**  
Dr Estelle DURAND, gériatre (CHU Bordeaux)  
Dr Mathieu de MOLLIENS, gériatre (CHU Bordeaux)

**13.00** - Clôture du congrès





**LIEU DU CONGRÈS**  
**Institut des Métiers de la Santé**  
**Hôpital Xavier Arnozan**  
 Avenue du Haut Levêque  
 33604 PESSAC CEDEX



**Lignes de bus et de tram les plus proches :**

- 4** Bordeaux Saint-Louis <> Pessac Magonty / Cap de Bos  
Arrêts "Xavier Arnozan" ou "France Alouette"  
Passages toutes les 10 mn
- 36** Terre Neuves <> Mérignac Domaine de Lucatet  
Arrêt "France Alouette"  
Passage toutes les 30 mn
- 44** Unitec <> Pessac Candau  
Arrêt "France Alouette"  
Passage toutes les 30 mn
- 48** Pessac Bougnard <> Le Haillan Rostand  
Arrêt "France Alouette"  
Passage toutes les 30 min en heures de pointe  
**Accès direct pour l'aéroport de Bordeaux-Mérignac sur simple demande**
- B** Berges de la Garonne / Bassins à Flot <> France Alouette  
Arrêt "France Alouette"  
Passage toutes les 10 mn
- P-PR** Parc-relais de 150 places  
Arrêt "Gare de Pessac"
- V** Vélos en libre-service  
Arrêts "France Alouette" et "Hôpital Haut-Lévêque"

**ACCÈS**

**VENIR EN VOITURE**

- **Par la rocade :** sortie 13 ou 14
- **Par la A63 :** sortie Gradignan-Bersol, direction Alouette - Xavier Arnozan.

**Stationnement : parking intégré gratuit**

**VENIR EN TRAIN**

- **Arrivée en gare de Bordeaux Saint-Jean :** prendre le train Bordeaux-Arcachon, arrêt à la gare de l'Alouette France. Accès à l'hôpital Xavier Arnozan par l'allée du Haut-Lévêque puis l'avenue du Haut-Lévêque.

**VENIR EN TRANSPORTS EN COMMUN**

- **Tram tramway :** ligne B direction France Alouette, arrêt « France Alouette »
- **Bus :**
  - liane 4 - Arrêt « Hôpital Xavier Arnozan » ou « France Alouette »,
  - liane 36 - Arrêt « France Alouette »
 Descendre à l'arrêt Xavier Arnozan
- **VCub - Vélos en libre-service :** arrêt « France Alouette » et « Hôpital Haut-Lévêque »

**HÉBERGEMENT**

Hôtels, chambres d'hôtes, locations, appart'hôtels... les solutions d'hébergement sont nombreuses sur la métropole bordelaise.

Hôtels proches du lieu du congrès :

- Hollyday Inn Bordeaux Sud Pessac \*\*\*\* - [www.ihg.com](http://www.ihg.com)
- All Suites Bordeaux Pessac \*\*\* [www.allsuites-apparthotel.com](http://www.allsuites-apparthotel.com)
- Campanile Bordeaux Sud \*\*\* [www.campanile.com](http://www.campanile.com)
- Ibis Bordeaux Pessac Route des Vins \*\*\* - <https://all.accor.com>
- Hôtel Chantafred \*\* [www.hotel-chantafred.com](http://www.hotel-chantafred.com)



**INSCRIPTION DANS LE CADRE DE LA FORMATION CONTINUE :**

**N° d'agrément COMM Santé : 723 304 095 33**

Pour recevoir une convention de formation, se reporter au formulaire d'inscription.

**“ DROITS D'INSCRIPTION ”**

**TARIFS TTC \***

**MEMBRES DE LA SGBSO (à jour de leurs cotisations)**

	AVANT LE 01/09/2024	Sur place
Médecins	180 €	200 €
Professionnels para-médicaux et non médicaux	100 €	120 €

**NON MEMBRES DE LA SGBSO**

Médecins	220 €	240 €
Professionnels para-médicaux et non médicaux	130 €	150 €

**ETUDIANTS - INTERNES**

(sur présentation d'un justificatif)

ETUDIANTS - INTERNES	30 €	50 €
REPRÉSENTANTS DE L'INDUSTRIE NON PARTENAIRES DU CONGRÈS	250 €	270 €

**FORMATION CONTINUE**

FORMATION CONTINUE	250 €	270 €
COCKTAIL DÉJEUNATOIRE DU JEUDI 12/09	27 €	27 €

**SOIRÉE DU JEUDI 12/09**

Incluant : cocktail-apéritif, dîner, animation musicale

SOIRÉE DU JEUDI 12/09	60 €	60 €
-----------------------	------	------

Les droits d'inscription incluent :  
 - l'accès aux sessions scientifiques et aux ateliers,  
 - les pauses-café des deux journées.

\* TVA 10%

**“ INFORMATION ET INSCRIPTIONS :**

COMM Santé  
 32-34 rue Eugène Olibet  
 33400 Talence  
 Tél : 05 57 97 19 19  
[info@comm-sante.com](mailto:info@comm-sante.com)  
[congres-sgbsso.com](http://congres-sgbsso.com)

# “ PARTENAIRES

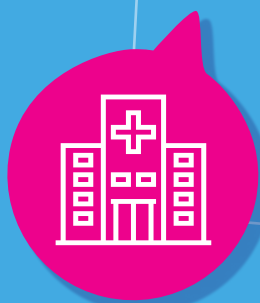
Le comité d'organisation remercie chaleureusement les partenaires qui apportent leur soutien à l'organisation de cette manifestation.



AVEC LE SOUTIEN DE :

LA REVUE DE  
**GÉRIATRIE**

**LRM** Le magazine partenaire  
des médecins  
généralistes et spécialistes  
pour l'emploi, la formation  
et la mobilité.  
Le Recruteur Médical [www.lerecruteurmedical.fr](http://www.lerecruteurmedical.fr)



**Le 14<sup>ème</sup> congrès de la SGBSO  
est certifié Qualiopi.**

Certificat n° RNQ 3868

**PUBLICS :**

Ce programme de formation s'adresse aux professionnels médicaux et para-médicaux impliqués dans le champ de la gériatrie ou de la gérontologie.

**OBJECTIFS :**

- Appréhender la physiopathologie et la prise en soins des complications cognitives et psychiatriques de la pathologie artérielle
- Permettre une mise à jour des connaissances autour de la physiopathologie, de la prévention, de la prise en charge de l'AVC et de ses complications
- Mettre au point et préparer l'arrivée des nouvelles immunothérapies anti-amyloïdes
- Connaître le bon usage des antibiotiques en gériatrie

**MÉTHODES PÉDAGOGIQUES ET MODALITÉS D'ÉVALUATION :**

- Supports Power Point, ateliers, échanges et discussion
- Pré et post-test de formation
- Evaluation de la satisfaction

**Qualiopi**   
processus certifié

 RÉPUBLIQUE FRANÇAISE

“ **INFORMATION  
ET INSCRIPTIONS :**

COMM Santé  
32-34 rue Eugène Olibet  
33400 Talence  
Tél : 05 57 97 19 19  
[info@comm-sante.com](mailto:info@comm-sante.com)  
**[congres-sgbsso.com](http://congres-sgbsso.com)**

Congrès organisé par

COMM  
Santé