

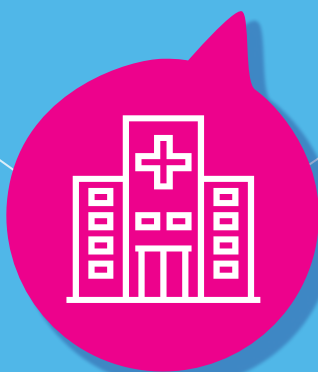
14^{ème} CONGRÈS

de la **Société de
Gérontologie
de Bordeaux et
du Sud-Ouest**


SGBSO
SOCIÉTÉ DE GÉRONTOLOGIE
DE BORDEAUX ET DU SUD-OUEST



“ QUAND LES VIEILLES
ARTÈRES S'EN MÊLENT



**12 & 13
sept. 2024**

PESSAC
Institut des Métiers
de la Santé

PROGRAMME

**CHU
BDX** CENTRE
HOSPITALIER
UNIVERSITAIRE
BORDEAUX

Le Cercle
Alzheimer
aquitaine

www.congres-sgbsso.com



“**CHERS/ES COLLÈGUES, CHERS/ES AMIS/ES,**



Le **succès du congrès annuel de notre société savante** a été une fois encore au rendez-vous pour cette édition 2023 : elle a accueilli près de **250 congressistes venus de toute la région**, associant à parts égales les **professionnels non médicaux et médicaux**.

L'ensemble des membres du bureau et du comité d'organisation tient à **vous en remercier et se mobilise** pour maintenir le **même niveau d'exigence et d'intérêt** pour l'édition 2024.

Cette année, le fil rouge sera « **quand les vieilles artères s'en mêlent** », sujet vaste et passionnant qui a émergé du sondage auquel vous avez participé à l'issue du congrès 2023. Ce sera l'occasion d'**éclaircir la physiopathologie, la prise en soin et la prévention des pathologies artérielles fréquentes dans la population âgée**.



Les ateliers ont toujours autant de succès. Cette année, vous aurez la **possibilité de choisir deux ateliers** parmi les thématiques suivantes : **la rééducation de la parole et des troubles de la déglutition, la prise en soins des troubles du comportement ou la prescription et le maniement des bandes de contention**.

L'organisation de la journée permettra la **convivialité** lors du repas de midi, **l'échange autour des stands de nos partenaires** et la participation aux ateliers en toute sérénité.

Le **retour des groupes de travail**, riche de deux nouveaux cette année, ouvrira la journée du vendredi. Merci encore à toutes celles et ceux **qui œuvrent en leur sein et enrichissent ainsi notre réflexion**.

La session « quoi de neuf » autour de **la saga des immunothérapies anti-amyloïdes, de l'activité physique adaptée et du bon usage des antibiotiques** clôtureront, comme de coutume, les présentations, juste avant que nos jeunes internes gériatres nous délivrent les messages importants à emporter à la maison.

La programmation est alléchante et nous vous espérons encore plus nombreux les **12 et 13 septembre prochain** à l'**IMS de Pessac**.

Gérontologiquement vôtre.

Le comité d'organisation

“**COMITÉ SCIENTIFIQUE ET D'ORGANISATION**

Président :

- **Dr Eric DUMAS**
(Annesse et Beaulieu)
- **Dr May ANTOUN** (Biganos)
- **Dr Anne FOREST**
(Marmande-Tonneins)
- **Sophie LAGOUARDE**
(Bordeaux)
- **Dr Jérôme LARBÈRE**
(Mont-de-Marsan)
- **Dr Thierry LEBRUN**
(Le Teich)
- **Dr Lise MAZAT** (Talence)
- **Pr Muriel RAINFRAY**
(Bordeaux)
- **Pr Claire ROUBAUD-BAUDRON** (Bordeaux)
- **Dr Christophe SANS** (Pau)
- **Dr Marion SAUVANIER**
(Pau)



JEUDI 12
sept. 2024



9.00-9.45

ACCUEIL

Café de bienvenue | Visite des stands

9.45-10.00

OUVERTURE DE LA RENCONTRE

Dr Eric DUMAS, président de la SGBSO
Pr Nathalie SALLES, présidente de la SFGG

10.00-11.00

CONFÉRENCE INAUGURALE

Les troubles cognitifs vasculaires

Pr Eric JOUVENT, neurologue
(CHU Lariboisière, Paris)

10.45 - Discussion

11.00-12.30

SESSION 1

Manifestations des atteintes vasculaires

Modérateurs :

Eric DUMAS (Le Verger des Balans)
Sophie LAGOUARDE (CHU Bordeaux)

11.00 - La dépression vasculaire

Dr Julie BERNARD, psychiatre
(Centre Hospitalier Charles Perrens,
Bordeaux)
Dr Antoine DAUBIGNEY, neurologue
(CHU Bordeaux)

11.20 - Discussion

11.30 - Artériopathies des membres inférieurs : les conséquences cutanées

Dr Pascal TOUSSAINT, dermatologue
(MSPB, Talence)

11.50 - Discussion

12.00-13.45

Pause déjeuner / Visite des stands

13.45-15.45

SESSION 2

L'AVC du sujet âgé

Modérateurs :

Dr Thierry LE BRUN (Le Teich)
Dr Florent GUERVILLE (CHU Bordeaux)

13.45 - La prise en charge de l'AVC en 2024

Pr Igor SIBON, neurologue
(CHU Bordeaux)

14.05 - Discussion

14.15 - Télémédecine au service de l'AVC

Dr Stéphane OLINDO, neurologue
(CHU Bordeaux)

14.35 - Discussion

14.45 - Présentation de l'unité neuro-vasculaire gériatrique du CHU Bordeaux

Katell BIENSAN, infirmière
Natacha SAINT-LOUIS, aide-soignante

15.05 - Discussion

15.15 - Réadaptation et réhabilitation de l'AVC

Dr Paul GASSIE, médecin physique et de réadaptation (Centre Hospitalier de la Côte Basque, Bayonne)
Alexis BOUCHERIE, masseur-kinésithérapeute (CHU Bordeaux)

15.35 - Discussion





JEUDI
12 sept.



.../...

15.45-16.15 - Pause-café | Visite des stands

16.15-18.00

ATELIERS

Trois ateliers seront proposés.
Chaque participant aura la possibilité de suivre deux ateliers.

16.15-17.00 - 1^{ère} SESSION

17.15-18.00 - 2^{ème} SESSION

ATELIER A

La prise en charge des troubles du comportement

Modératrice :

Dr May ANTOUN (Biganos)

Intervenantes :

Sophie LAGOUARDE, psychologue (CHU Bordeaux)

Elodie COUSAERT, infirmière de pratique avancée (CHU Bordeaux)

ATELIER B

La rééducation de la parole et des troubles de la déglutition

Modérateur :

Dr Jérôme LARBÈRE

(Centre Hospitalier de Mont-de-Marsan)

Intervenantes :

Armelle KERBRAT et **Bénédicte DARRIGRAND**, orthophonistes (Centre Hospitalier de Libourne)

ATELIER C

Les bandes : prescription et maniement

Modératrice :

Dr Laetitia PEREIRA (Le Verger des Balans)

Intervenantes :

Pr Nathalie SALLES, gériatre (CHU Bordeaux)

Martine BARATEAU, infirmière (CHU Bordeaux)

18.00 - Clôture de la 1^{ère} journée

18.00-18.45 - Assemblée générale de la SGBSO

20.30

Soirée du congrès

Le comité d'organisation vous donne rendez-vous au bar à vins Le Décanteur à Pessac pour une soirée conviviale où la découverte des saveurs et des vins se mêlera au plaisir de passer un agréable moment ensemble.

Tarif par personne : 60 €

Sur inscription préalable - Nombre de places limité

Le Décanteur

14 place de la Liberté - Pessac

<https://www.le-decanteur.fr/pessac/>





VENDREDI
13 sept.

9.00-9.15 - ACCUEIL

Café de bienvenue | Visite des stands

9.15-10.45

SESSION 3

Retours des groupes de travail de la SGBSO

Modérateurs :

Pr Claire ROUBAUD-BAUDRON

(CHU Bordeaux)

Dr Christophe SANS

(Centre Hospitalier de Pau)

9.15 - Cercle Alzheimer Aquitaine
Dr May ANTOUN, gériatre (Biganos)

9.35 - Discussion

9.45 - Groupe Personne handicapée vieillissante
Dr Jérôme LARBÈRE, gériatre
(Centre Hospitalier Mont-de-Marsan)

10.05 - Discussion

10.15 - Groupe EHPAD
Dr Carine FOUCAUD, gériatre
(EHPAD Résidence Seguin, Cestas)
Kilian ROCH-DUPLAND, pharmacien
(Université de Bordeaux)

10.35 - Discussion

10.45-11.15 - Pause-café | Visite des stands

11.15-12.45

SESSION 4

Quoi de neuf ?

Modératrices :

Pr Muriel RAINFRAY (CHU Bordeaux)

Dr Marion SAUVANIER

(Centre Hospitalier de Pau)

11.15 - Présentation du **Gérontopôle Nouvelle-Aquitaine**

Marie-Pierre JANALHIAC,
responsable Pôle Appui à la Recherche
(Limoges)

11.35 - Discussion

11.45 - **Les anti-amyloïdes**
Dr Vincent PLANCHE, neurologue
(CHU Bordeaux)

12.05 - Discussion

12.15 - **Le bon usage des antibiotiques chez les personnes âgées**
Pr Claire ROUBAUD-BAUDRON,
gériatre (CHU Bordeaux)

12.35 - Discussion

12.45 - **SYNTHÈSE DU CONGRÈS**
Take home messages

Dr Estelle DURAND, gériatre
(CHU Bordeaux)

Dr Mathieu de MOLLIENS, gériatre
(CHU Bordeaux)

13.00 - Clôture du congrès





LIEU DU CONGRÈS
Institut des Métiers de la Santé
Hôpital Xavier Arnozan
 Avenue du Haut Levêque
 33604 PESSAC CEDEX



Lignes de bus et de tram les plus proches :

- 4** Bordeaux Saint-Louis <> Pessac Magonty / Cap de Bos
Arrêts «Xavier Arnozan» ou «France Alouette»
Passages toutes les 10 mn
- 36** Terre Neuves <> Mérignac Domaine de Lucatet
Arrêt «France Alouette»
Passage toutes les 30 mn
- 44** Unitec <> Pessac Candau
Arrêt «France Alouette»
Passage toutes les 30 mn
- 48** Pessac Bougnard <> Le Haillan Rostand
Arrêt « France Alouette »
Passage toutes les 30 min en heures de pointe
Accès direct pour l'aéroport de Bordeaux-Mérignac sur simple demande
- B** Berges de la Garonne / Bassins à Flot <> France Alouette
Arrêt «France Alouette»
Passage toutes les 10 mn
- P** Parc-relais de 150 places
Arrêt « Gare de Pessac »
- V** Vélos en libre-service
Arrêts «France Alouette» et «Hôpital Haut-Lévêque»

ACCÈS

VENIR EN VOITURE

- **Par la rocade** : sortie 13 ou 14
- **Par la A63** : sortie Gradignan-Bersol, direction Alouette - Xavier Arnozan.

Stationnement : parking intégré gratuit

VENIR EN TRAIN

- **Arrivée en gare de Bordeaux Saint-Jean** : prendre le train Bordeaux-Arcachon, arrêt à la gare de l'Alouette France. Accès à l'hôpital Xavier Arnozan par l'allée du Haut-Lévêque puis l'avenue du Haut-Lévêque.

VENIR EN TRANSPORTS EN COMMUN

- **Tram tramway** : ligne B direction France Alouette, arrêt « France Alouette »
- **Bus** :
- liane 4 - Arrêt « Hôpital Xavier Arnozan » ou « France Alouette »,
- liane 36 - Arrêt « France Alouette »
Descendre à l'arrêt Xavier Arnozan
- **VCub** - Vélos en libre-service : arrêt « France Alouette » et « Hôpital Haut-Lévêque »

HÉBERGEMENT

Hôtels, chambres d'hôtes, locations, appart'hôtels... les solutions d'hébergement sont nombreuses sur la métropole bordelaise.

Hôtels proches du lieu du congrès :

- Hollyday Inn Bordeaux Sud Pessac **** - www.ihg.com
- All Suites Bordeaux Pessac *** www.allsuites-apparthotel.com
- Campanile Bordeaux Sud *** www.campanile.com
- Ibis Bordeaux Pessac Route des Vins *** - <https://all.accor.com>
- Hôtel Chantafred ** www.hotel-chantafred.com

“ DROITS D'INSCRIPTION

TARIFS TTC *

MEMBRES DE LA SGBSO (à jour de leurs cotisations)

	AVANT LE 01/09/2024	Sur place
Médecins	180 €	200 €
Professionnels para-médicaux et non médicaux	100 €	120 €

NON MEMBRES DE LA SGBSO

Médecins	220 €	240 €
Professionnels para-médicaux et non médicaux	130 €	150 €

ETUDIANTS - INTERNES

(sur présentation d'un justificatif)

ETUDIANTS - INTERNES	30 €	50 €
REPRÉSENTANTS DE L'INDUSTRIE NON PARTENAIRES DU CONGRÈS	250 €	270 €

FORMATION CONTINUE

FORMATION CONTINUE	250 €	270 €
COCKTAIL DÉJEUNATOIRE DU JEUDI 12/09	27 €	27 €

SOIRÉE DU JEUDI 12/09 (cocktail dînatoire)	60 €	60 €
--	------	------

Les droits d'inscription incluent :
 - l'accès aux sessions scientifiques et aux ateliers,
 - les pauses-café des deux journées.

* TVA 10%

INSCRIPTION DANS LE CADRE DE LA FORMATION CONTINUE :

N° d'agrément COMM Santé : 723 304 095 33

Pour recevoir une convention de formation, se reporter au formulaire d'inscription.

INFORMATION ET INSCRIPTIONS :

COMM Santé
 32-34 rue Eugène Olibet
 33400 Talence
 Tél : 05 57 97 19 19
info@comm-sante.com
congres-sgbsso.com

“ PARTENAIRES

Le comité d'organisation remercie chaleureusement les partenaires qui apportent leur soutien à l'organisation de cette manifestation.

AstraZeneca 

GSK

H·A·C·Pharma

MED TRUST FRANCE



THE MEDICAL SERVICES COMPANY


novo nordisk®

Ogust
NUTRITION & GASTRONOMIE

sanofi



WALK-

AVEC LE SOUTIEN DE :

LA REVUE DE
GÉRIATRIE

LRM Le magazine partenaire des médecins généralistes et spécialistes pour l'emploi, la formation et la mobilité.
Le Recruteur Médical www.lrecruteurmedical.fr



Le 14^{ème} congrès de la SGBSO est certifié Qualiopi.

Certificat n° RNQ 3868

PUBLICS :

Ce programme de formation s'adresse aux professionnels médicaux et paramédicaux impliqués dans le champ de la gériatrie ou de la gérontologie.

OBJECTIFS :

- Appréhender la physiopathologie et la prise en soins des complications cognitives et psychiatriques de la pathologie artérielle
- Permettre une mise à jour des connaissances autour de la physiopathologie, de la prévention, de la prise en charge de l'AVC et de ses complications
- Mettre au point et préparer l'arrivée des nouvelles immunothérapies anti-amyloïdes
- Connaître le bon usage des antibiotiques en gériatrie

MÉTHODES PÉDAGOGIQUES ET MODALITÉS D'ÉVALUATION :

- Supports Power Point, ateliers, échanges et discussion
- Pré et post-test de formation
- Evaluation de la satisfaction

Qualiopi 
processus certifié

 RÉPUBLIQUE FRANÇAISE

“ **INFORMATION ET INSCRIPTIONS :**

COMM Santé
32-34 rue Eugène Olibet
33400 Talence
Tél : 05 57 97 19 19
info@comm-sante.com
congres-sgbsso.com

Congrès organisé par

COMM
Santé